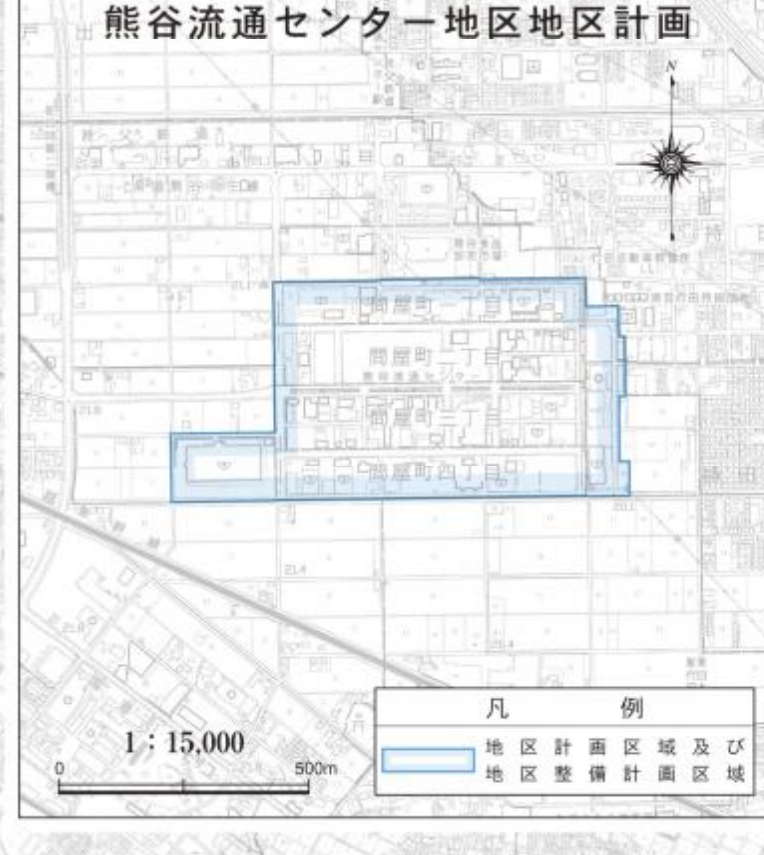
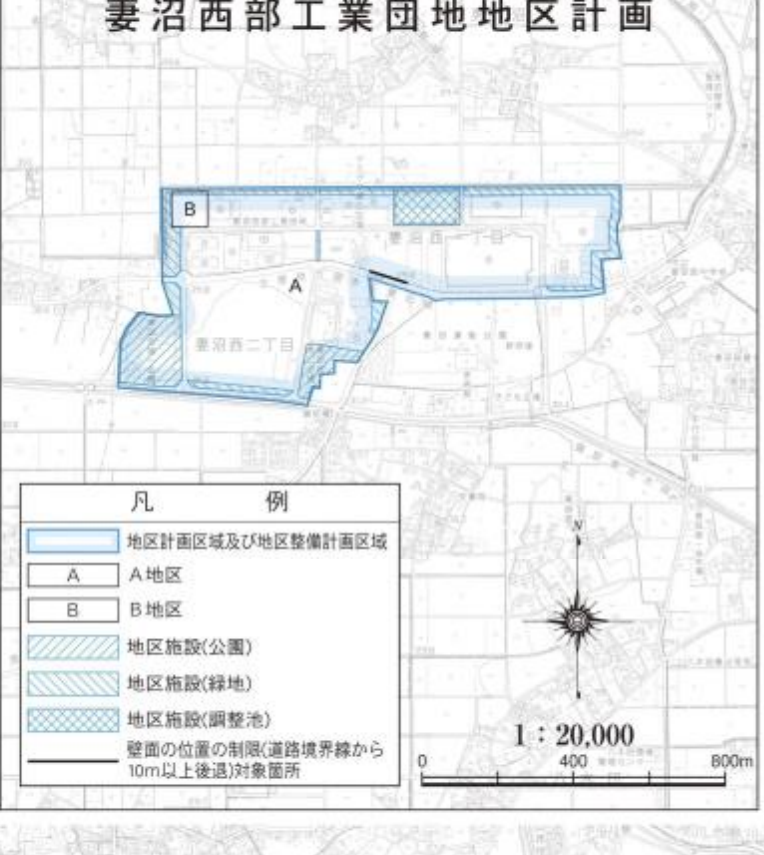
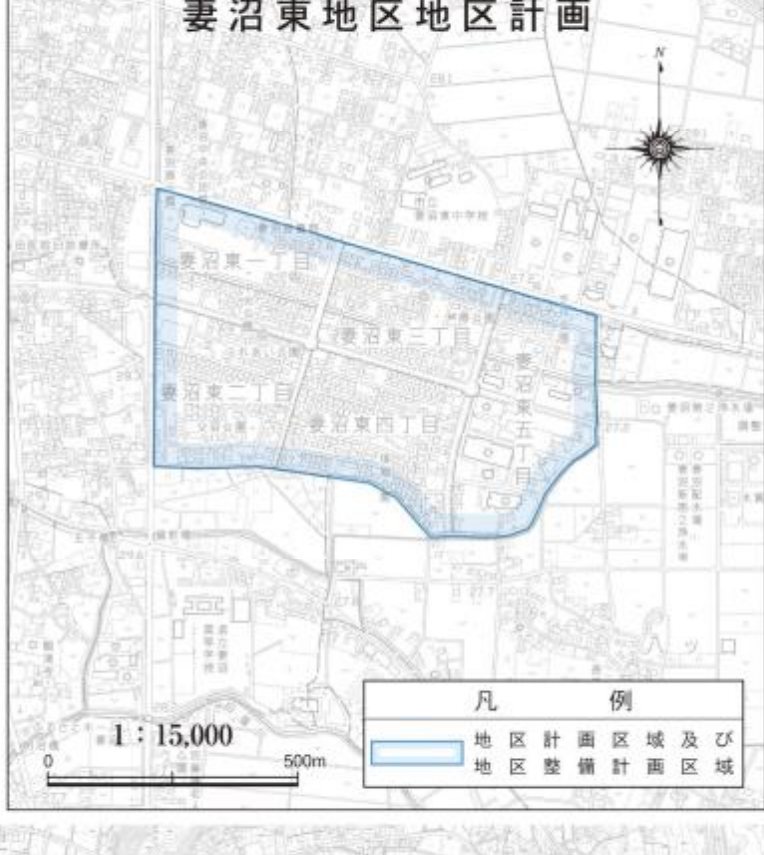
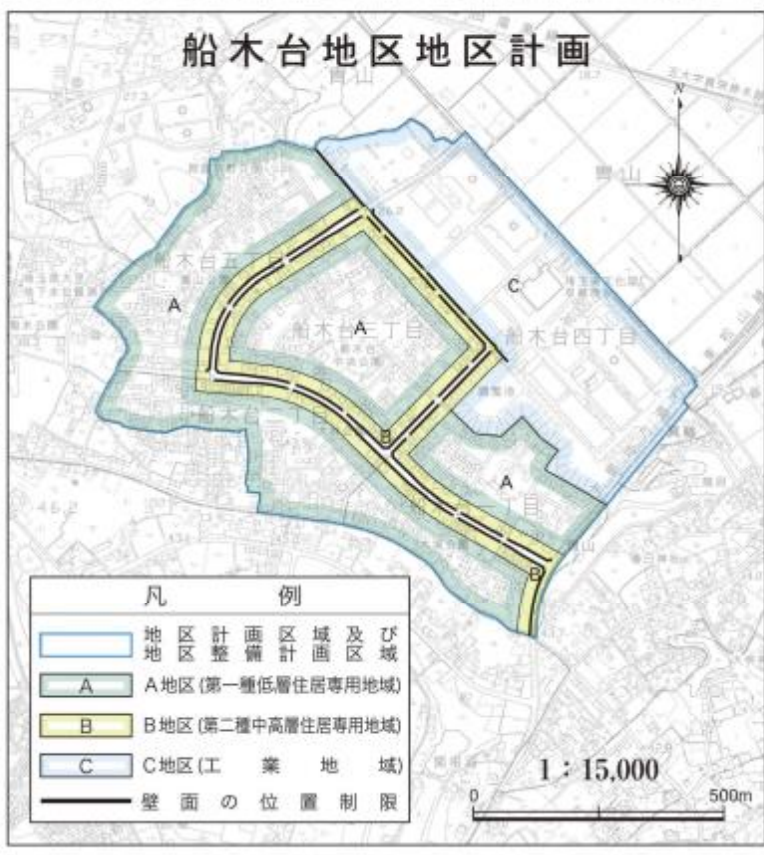
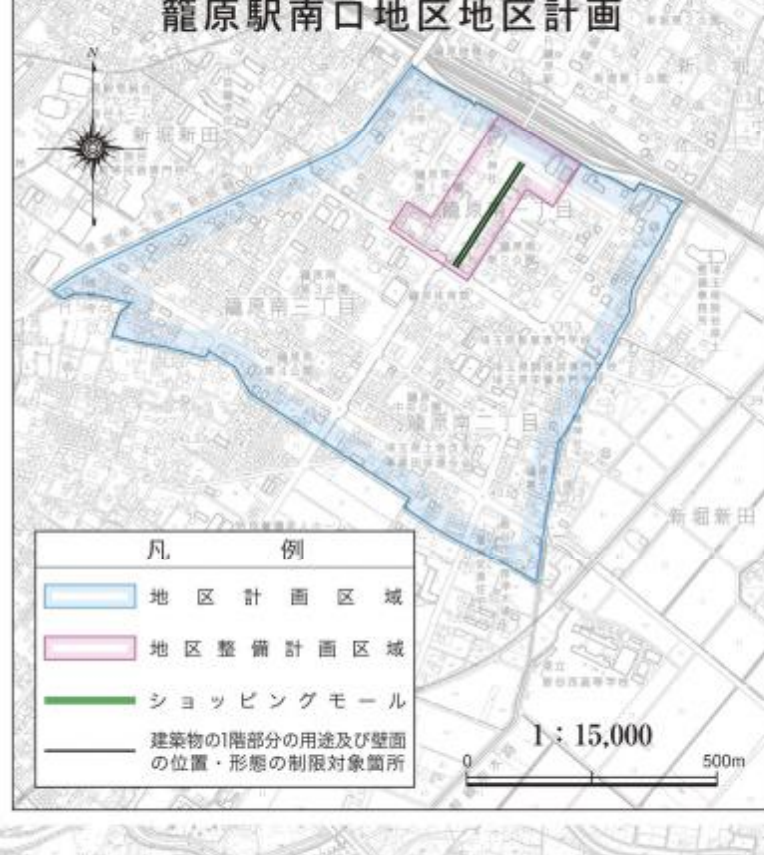
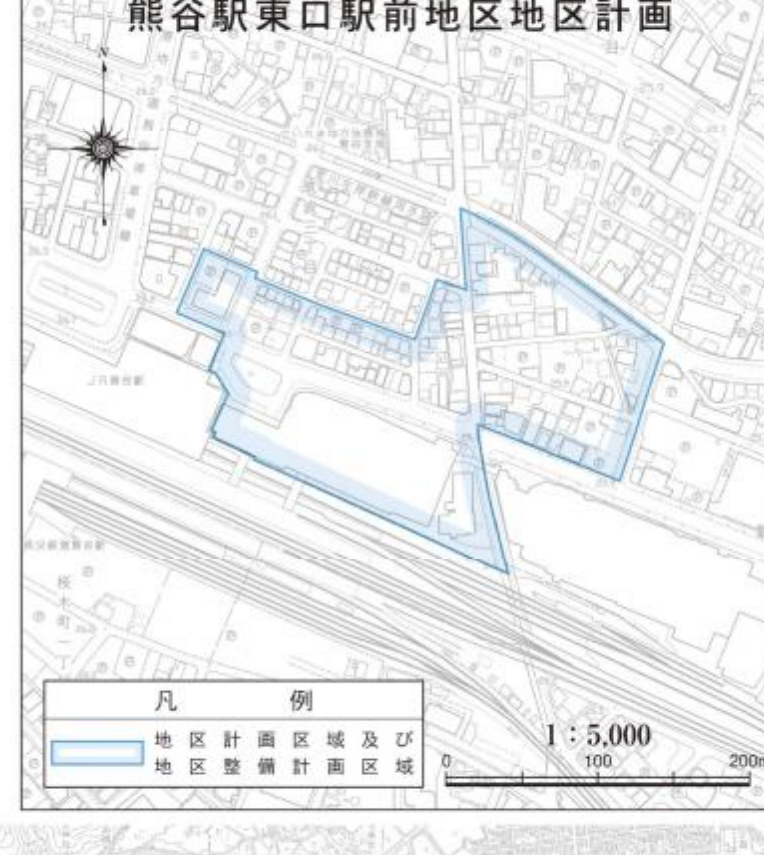
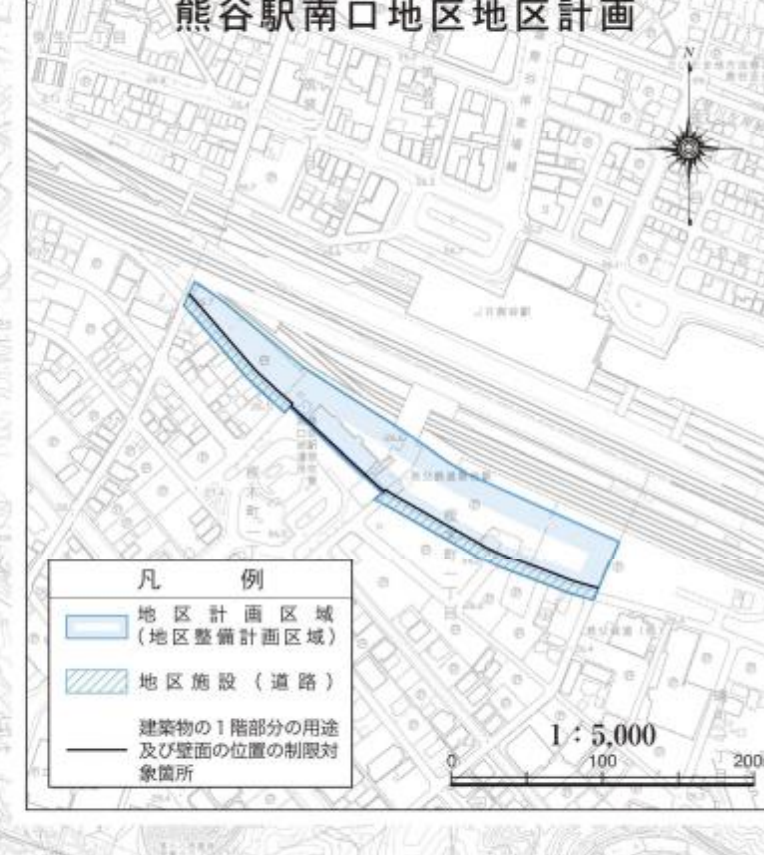


平成二十九年三月部修正
平成二十九年三月部修正
令和元年六月部修正
令和元年六月部修正
株式会社パスコ製

熊谷市都市計画図 籠原駅周辺地区土地地区画整理事業 施行地区位置図

表示 都市計画等の種類			
行政区域			
市街化区域			
用途地域			
第一種低層住居専用地域	50	80	10m
第二種低層住居専用地域	50	100	10m
第一種中高層住居専用地域	60	150	-
第二種中高層住居専用地域	60	200	-
第一種住居地域	60	200	-
第二種住居地域	60	200	-
準住居地域	60	200	-
近隣商業地域	80	200	-
商業地域	80	400	-
準工業地域	60	200	-
工業地域	60	200	-
工業専用地域	50	200	-
防火地域			
準防火地域			
高度利用地区			
駐車場整備地区			
都市計画道路			
都市計画公園			
都市計画緑地			
都市計画に定められたその他の都市施設			
土地地区画整理事業区域			
地区計画区域			
建築協定締結地区			

特別用途地区【大規模集客施設制限地区】
対象範囲：準工業地域（全域）
内容：床面積1万㎡を超える大規模集客施設の立地が制限されます。



※1 この図面は都市計画の概略を示したもので、詳細については熊谷市都市整備部都市計画課にお問い合わせください。
※2 地形図は最新の情報を反映しておりませんので、ご注意ください。